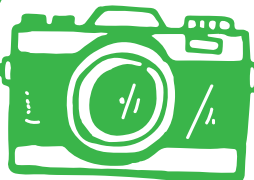
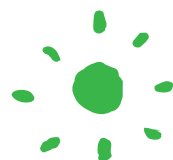


第11回

2024



PHOTO



島の暮らしと旅

フォトコンテストにかみじま



応募
方法

六つ切写真サイズ（ワイド可）またはA4サイズのプリント（画像サイズは短辺が3,000px以上）に応募用紙をつけてご応募ください。詳しくは裏面をご覧ください。

賞

グランプリ 1点（賞金 3万円）、入賞 4点（賞金 5千円）、
ひめぎん賞、JAおちいまはり賞 各1点（賞金 5千円）

主催

上島町観光協会

KAMIJIMA TOURISM ASSOCIATION

協賛

（株）愛媛銀行 弓削支店 / 越智今治農業協同組合

後援

上島町

応募締切 2025 年

1月31日

受賞作品は
観光協会発行カレンダーに
掲載予定です!!

上島町観光協会では「島の暮らしと旅フォトコンテスト」
として、上島町の魅力あふれる暮らしや旅の写真を募集
しています。上島町は弓削島・佐島・生名島・岩城島・豊
島・高井神島・魚島など、たくさんの「島」からなってい
ます。同じ「島」といえど、それぞれの歴史があり、そこに
住む人々の特色あふれる暮らしがあります。
プロ・アマは問いません。偶然出会った瞬間や感じた思
いを写真に込めて、ぜひご応募ください。

応募方法

応募は写真サイズ6ツ切(ワイド可) プリントまたはA4サ
イズの写真専用紙への出力のみとします。応募用紙の項
目をすべて記入し、作品の裏にテープ等で貼り提出して
下さい。

※データでのご応募は受け付けておりません。

※お一人何点でもご応募できます。

応募・お問い合わせ

〒794-2506

愛媛県越智郡上島町弓削下弓削1037-2

上島町観光協会 事務局 TEL.0897 (72) 9277

審査方法

事務局が委嘱した審査員により構成される審査会で
2025年2月中旬頃に決定します。

入賞者に通知の後、作品の画像データを提出していただ
き、上島町観光 WEB サイトにて発表。後日、賞金およ
び副賞を郵送にて発送させていただきます。

第10回の主な受賞作品



最優秀賞



優秀賞



優良賞



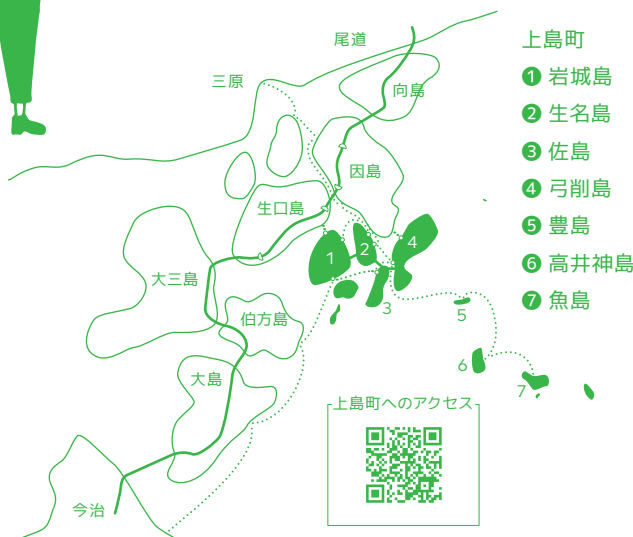
しまの暮らし賞



しまの旅賞

応募条件

- ・撮影場所は上島町内、撮影時期は2024年1月1日
以降に撮られたものに限りします。
- ・カラー、モノクロどちらでも応募可能です。
- ・デジタルカメラ(スマホ含)での撮影の場合は短辺
3,000px以上の画像サイズのある作品に限りします。
- ・組写真、規定外のサイズ、画質の悪い(上記必要な
解像度が足りない)作品、著しい加工写真は失格となり
ます。(適切な明度・色調調整・トリミングは可)
- ・作品は本人のもので未発表のものに限りします。
- ・被写体が人物または他人の土地等において撮影する場
合は、本人または所有者や管理者の承諾を得てご応募く
ださい。
- ・入賞作品はデータ提出依頼をさせていただきます。
- ・著作権は撮影者にありますが、応募作品を主催者作成
のWEBや発行物への使用、展示等に対し無償で使用
させていただきます。
- ・応募作品は返却できません。



第11回

島の暮らしと旅 フォトコンテスト
インかみじま

応募用紙

タイトル			
フリガナ 氏名	生年月日 年 月 日		
住所	撮影場所(島名と分かれば場所の名前)		
電話	メールアドレス		
撮影日 年 月 日	撮影カメラ	画像サイズ 縦 px 横 px	
作品コメント			